

# A Inteligência Artificial

Tiago Lopes e Tukeba Félix

12ºN

Curso Profissional de Gestão e Programação de Sistemas Informáticos

2023/2024



# O que é a Inteligência Artificial (IA) ?

A inteligência artificial é um campo da ciência da computação que se dedica ao desenvolvimento de sistemas capazes de simular a inteligência humana.



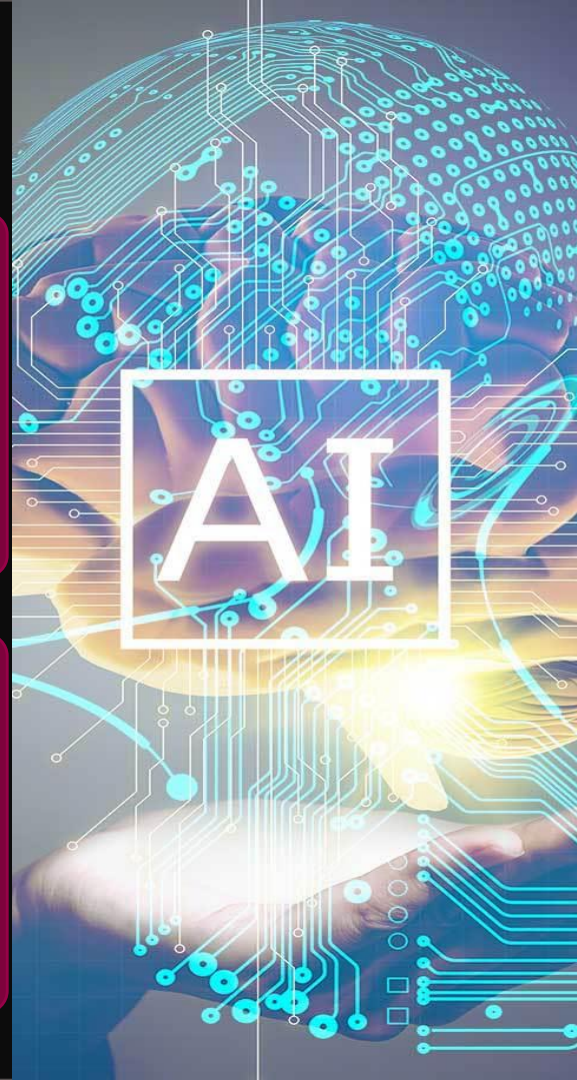
# Tipos de Inteligência Artificial

## IA Fraca

Também conhecida como inteligência artificial estreita, é especializada em tarefas específicas e possui um nível limitado de autonomia.

## IA Forte

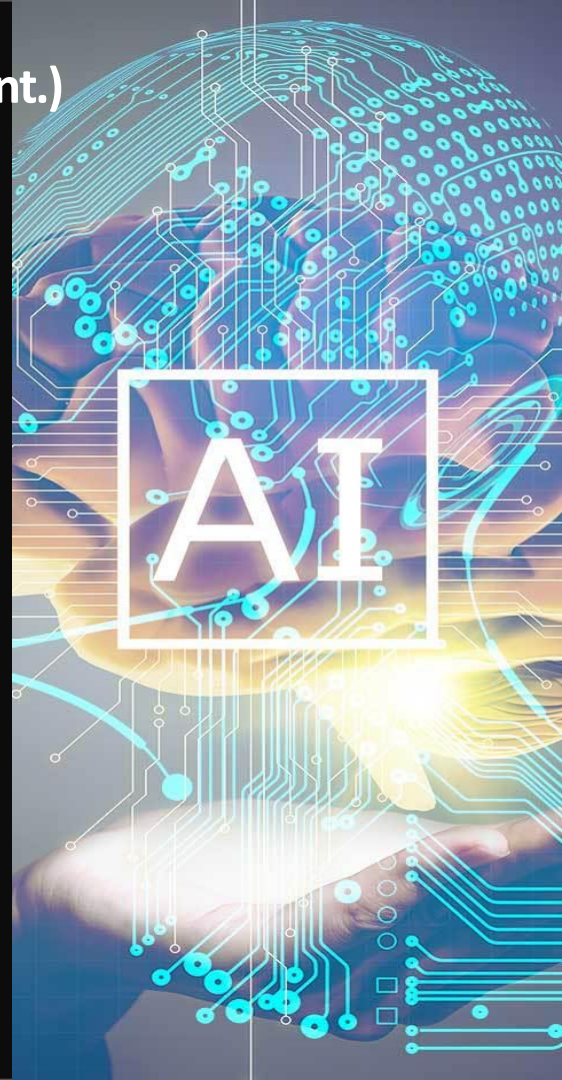
Conhecida como inteligência artificial geral, tem a capacidade de compreender, aprender e realizar qualquer tarefa humana.

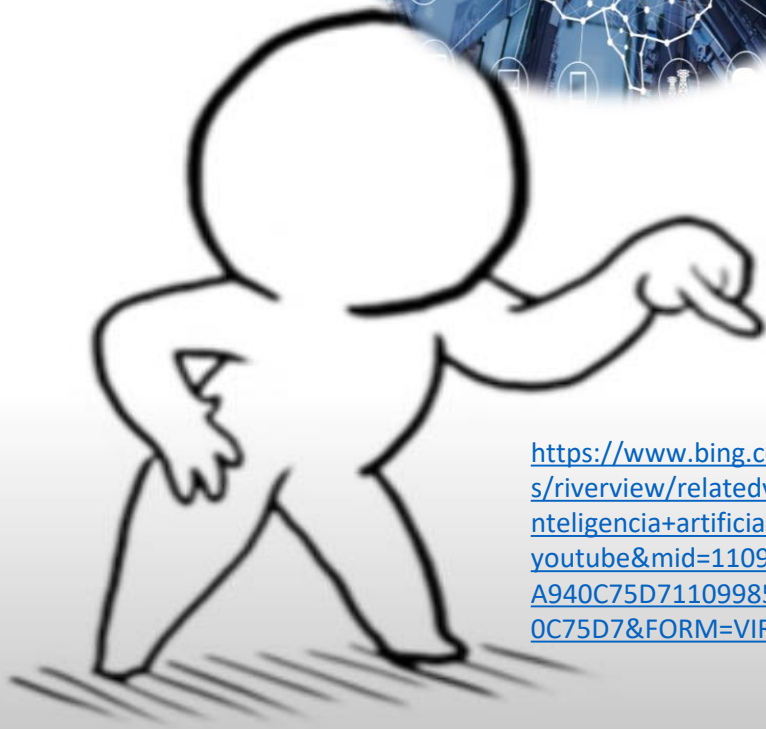
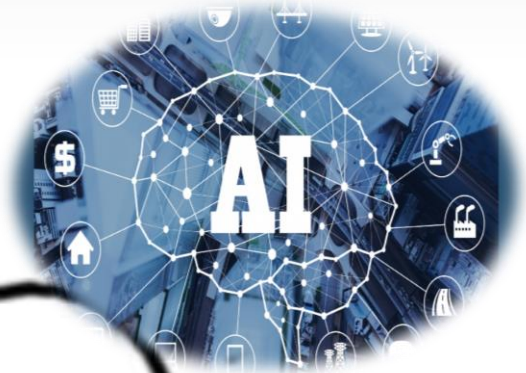


# Tipos de Inteligência Artificial (cont.)

## IA Superinteligente

Um nível hipotético de inteligência artificial que supera a capacidade intelectual humana em praticamente todos os aspectos.





<https://www.bing.com/videos/riverview/relatedvideo?q=inteligencia+artificial+videos+youtube&mid=11099859E5AA940C75D711099859E5AA940C75D7&FORM=VIRE>



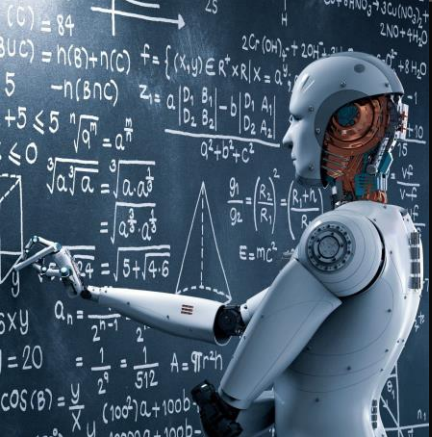
# Redes Neurais

## Artificiais

As redes neurais artificiais são modelos matemáticos inspirados no funcionamento do cérebro humano, utilizados em inteligência artificial para reconhecimento de padrões e tomada de decisões.



# Aprendizagem de Máquina



## Aprendizagem NãoSupervisionado

Os algoritmos identificam padrões ou estruturas num conjunto de dados não rotulados, sem a necessidade de instruções.

1

## Aprendizagem Supervisionado

Os algoritmos são treinados usando um conjunto de dados com exemplos rotulados para fazer previsões ou classificações.

2

3

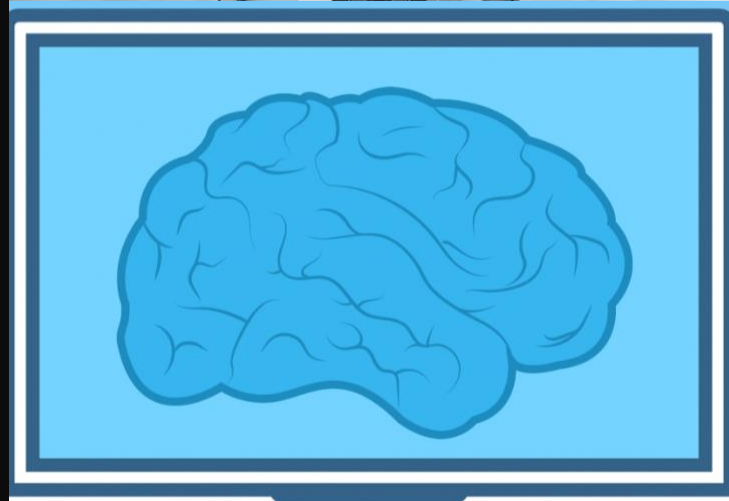
## Aprendizagem por Reforço

Os algoritmos aprendem por meio de tentativa e erro, recebendo recompensas ou punições de acordo com o desempenho.

# Aplicações da Inteligência

## Artificial

A inteligência artificial é amplamente diferentes áreas, impulsionando a inovação diversos setores tais como medicina, inteligentes, reconhecimento facial, casas inteligentes, escrita inteligente (telemóvel, *WhatsApp, Chat gpt*)





# Impactos da Inteligência Artificial na Sociedade

## 1 Automatização

A IA está a transformar a forma como as tarefas são realizadas, afetando o mercado de trabalho e gerando mudanças na economia.

## 2 Ética e Privacidade

Questões sobre o uso e a responsabilidade da IA levantam preocupações sobre privacidade, discriminação e tomada de decisões éticas.



# Impactos da Inteligência

## Artificial na Sociedade (cont.)

(cont.)

### 3 Avanços Tecnológicos

A IA impulsiona o desenvolvimento de novas tecnologias e promove a inovação científica em diversas áreas.



# Futuro da Inteligência Artificial

## Expansão

A IA continuará a expandir-se e a aprimorar-se, sendo incorporada numa ampla gama de dispositivos e sistemas.

## Desafios

Desafios como ética, segurança, transparência e equidade exigirão atenção contínua à medida que a IA se desenvolve.

# Futuro da Inteligência Artificial (cont.)

## Oportunidades

A IA tem o potencial de revolucionar a maneira como vivemos e trabalhamos, criando novas oportunidades e resolvendo problemas complexos.

# A Inteligência Artificial

Tiago Lopes e Tukeba Félix

12ºN

Curso Profissional de Gestão e Programação de Sistemas Informáticos

2023/2024

